



# Tâche 3 : Conception participatives d'idéotypes et de systèmes de culture pour la transition agroécologique

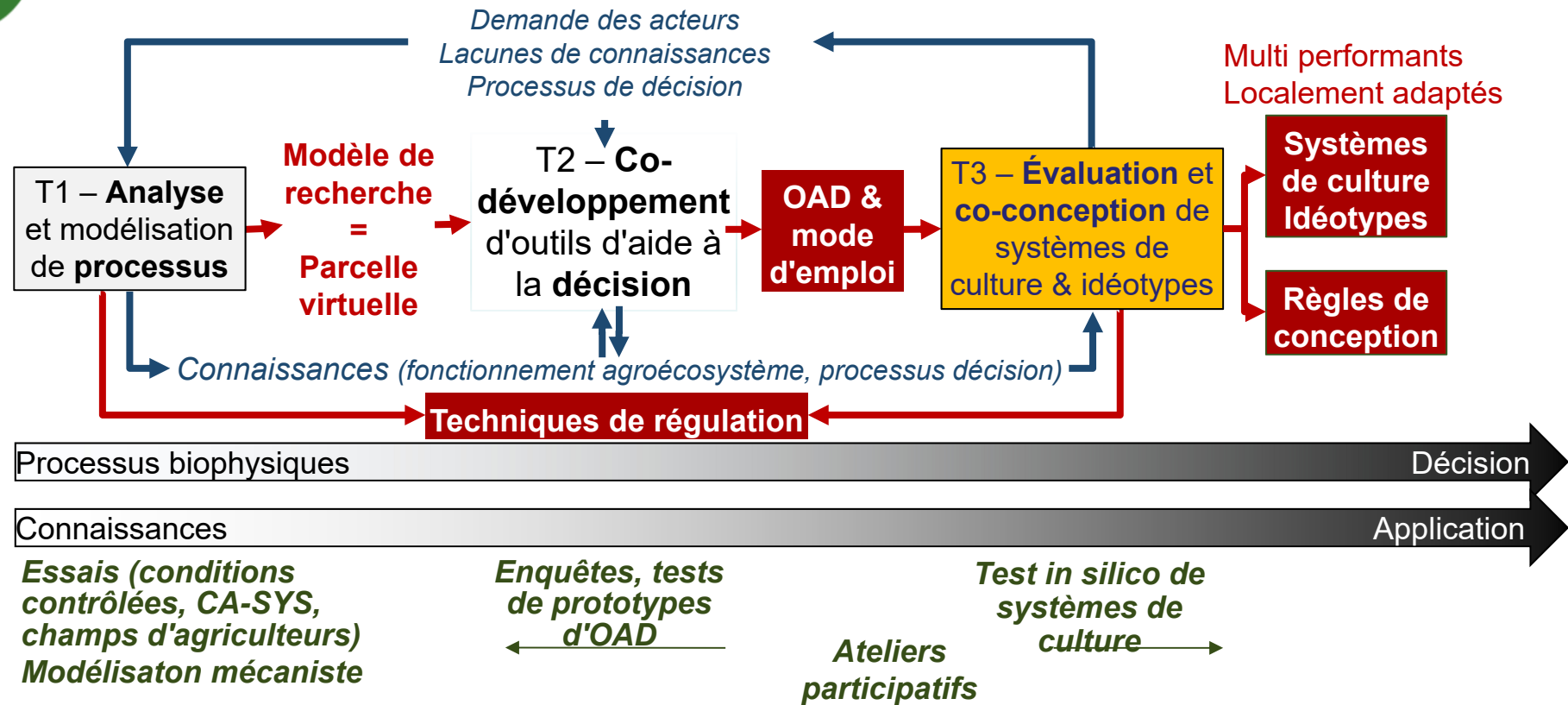
Wilfried Queyrel et Nicolas Cavan  
UMR Agroécologie



Assemblée générale  
31 janvier et 1<sup>er</sup> février 2022

# Le super organigramme

**COPRAA** Co-production de connaissances, outils et solutions pour une gestion agroécologique des adventices





# Méthodologie

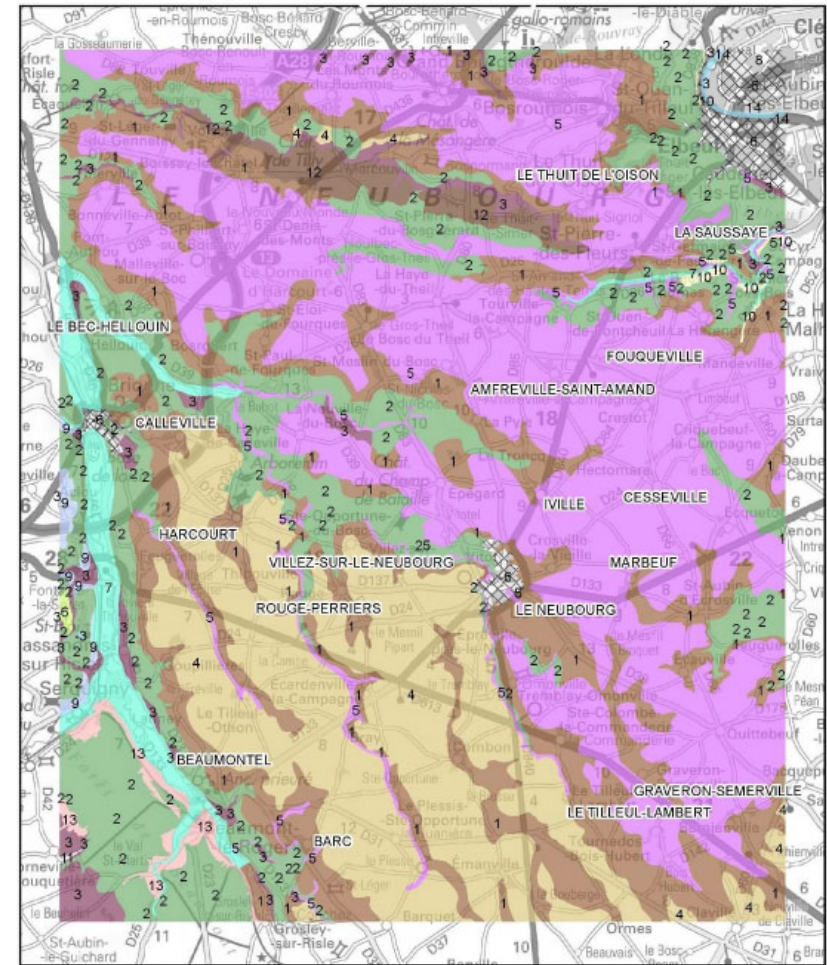
- **Concevoir** en mobilisant les connaissances de la T1, les OAD de la T2, les supports produits dans la T3.1
  - Des ateliers seront organisés avec différents types de participants: agriculteurs, conseillers, élèves ingénieurs agronomes...
- **Évaluer** les systèmes conçus
  - Via des expérimentations virtuelles avec FLORSYS et ses dérivés pour caractériser les effets long terme, les risques et conditions de réussite, la robustesse face au changement climatique...
  - Les 3 piliers de la durabilité avec DEXiPM et identifier d'éventuels effets antagonistes et compromis à mettre en œuvre.
- **Aider à la décision** grâce à ces évaluations.
  - Retour aux groupes de conception



# Groupes d'agriculteurs

## Plateau du Neubourg (27)

- Syndicat de gestion de bassin versant : thématique qualité de l'eau
- Éventuellement un deuxième
- Groupe DEPHY « historique » : suivi de trajectoires (conversion, bio)
- *GIEE en ACS*



### Unités cartographiques des sols du Neubourg

- 3 - surface en eau
- 8 - Zones urbanisées
- 1 - Sols de profondeur variable, parfois lessivés, parfois hydromorphes, issus de loess, sur formations résiduelles à silex
- 2 - Sols forestiers de profondeurs variables
- 3 - Sols profonds, limoneux, souvent lessivés, parfois hydromorphes
- 4 - Sols moyennement profonds, limoneux sur formations résiduelles à silex
- 5 - Sols profonds, limoneux ou limono-sableux, souvent hydromorphes
- 6 - Sols profonds issus de colluvions limoneuses sur pente faible
- 7 - Sols moyennement profonds à profonds, généralement hydromorphes, parfois calcaires, des vallées alluviales de Haute-Normandie
- 9 - Sols moyennement profonds, à éléments grossiers, parfois hydromorphes

# Groupes d'agriculteurs

Chambre d'agriculture de l'Yonne (Laurette Paravano et Robin Lalu)

- Saint Privé (89)
- Problématique eau sur bassin d'alimentation de captage
  - Cible spécifique : ray gras
  - Pollution par des herbicides (S-métolachlore, métazachlore, propyzamide,...)
- Modifications des pratiques et/ou aménagements (mares...)



➔ Ateliers en cours avec agriculteurs pilotes pour définition du projet (avec Bruno Chauvel)

Mobilisation potentielle de DeciFlorSys voire FlorSys





Merci de votre attention !

